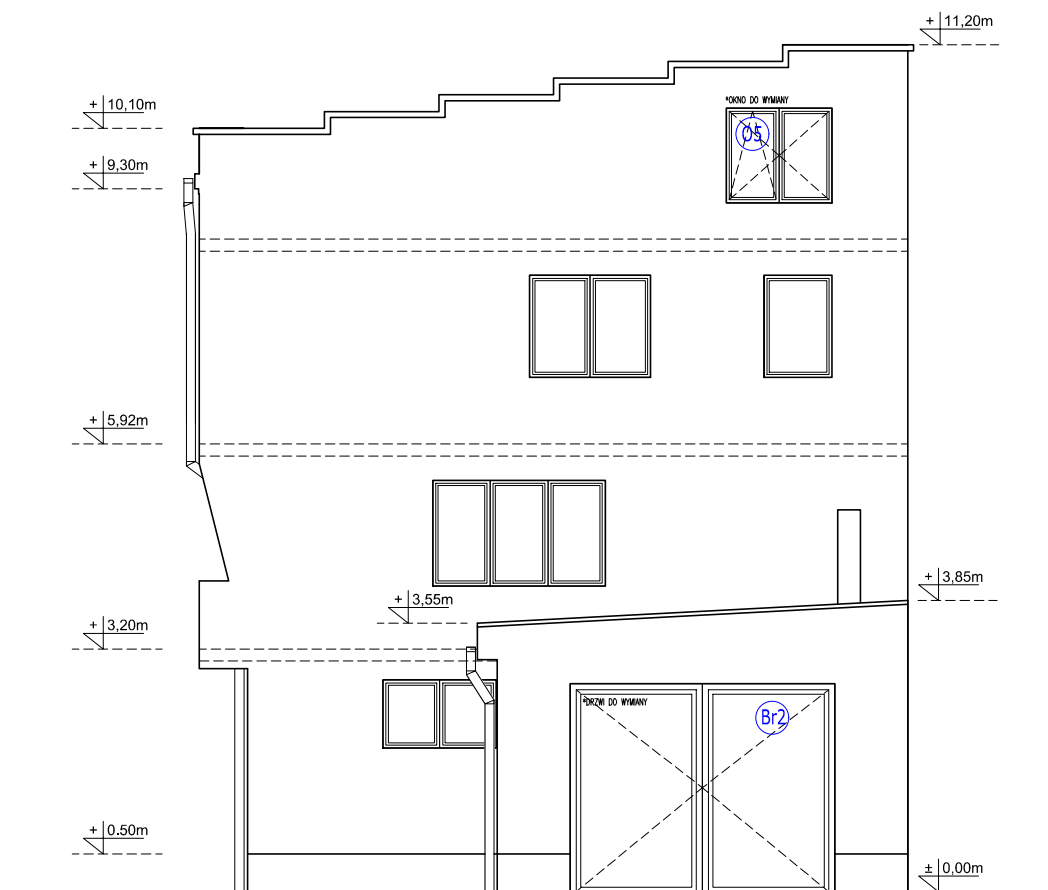


ELEWACJA POŁUDNIOWO-WSCHODNIA (FRONTOWA) SKALA 1:100



ELEWACJA PÓŁNOCNO-WSCHODNIA SKALA 1:100

JEDNOSTKA PROJEKTOWA:	ANDRZEJ KRAWCZYK ARCHITEKT PRACOWNIA PROJEKTOWA 28-500 KAZIMIERZA WIELKA, UL. PRZEMYSŁOWA 57 tel: 501-177-475 mail: aka.biuro@gmail.com		
INWESTOR:	Gmina Skalmierz ul. Kościuszki 1, 28-530 Skalmierz		
PROJEKT:	TERMOMODERNIZACJA BUDYNKU ADMINISTRACYJNO-BIUROWEGO NA DZIAŁCE NR 758 PRZY UL. SZKOLNEJ W SKALBIERZU		
BRANŻA:	ARCHITEKTURA		
PROJEKTANT:	mgr inż. arch. Andrzej Krawczyk DEC. NR 214/SWOKK/2015	POPE:	
ZESPÓŁ PROJEKTOWY:	mgr inż. arch. Joanna Czarny-Piotrowska		
TREŚĆ RYSUNKU:	ZESTAWIENIE STOLARKI - ELEWACJE		NR RYSUNKU:
SKALA:	1:100	DATA:	01.2017 ZS-02