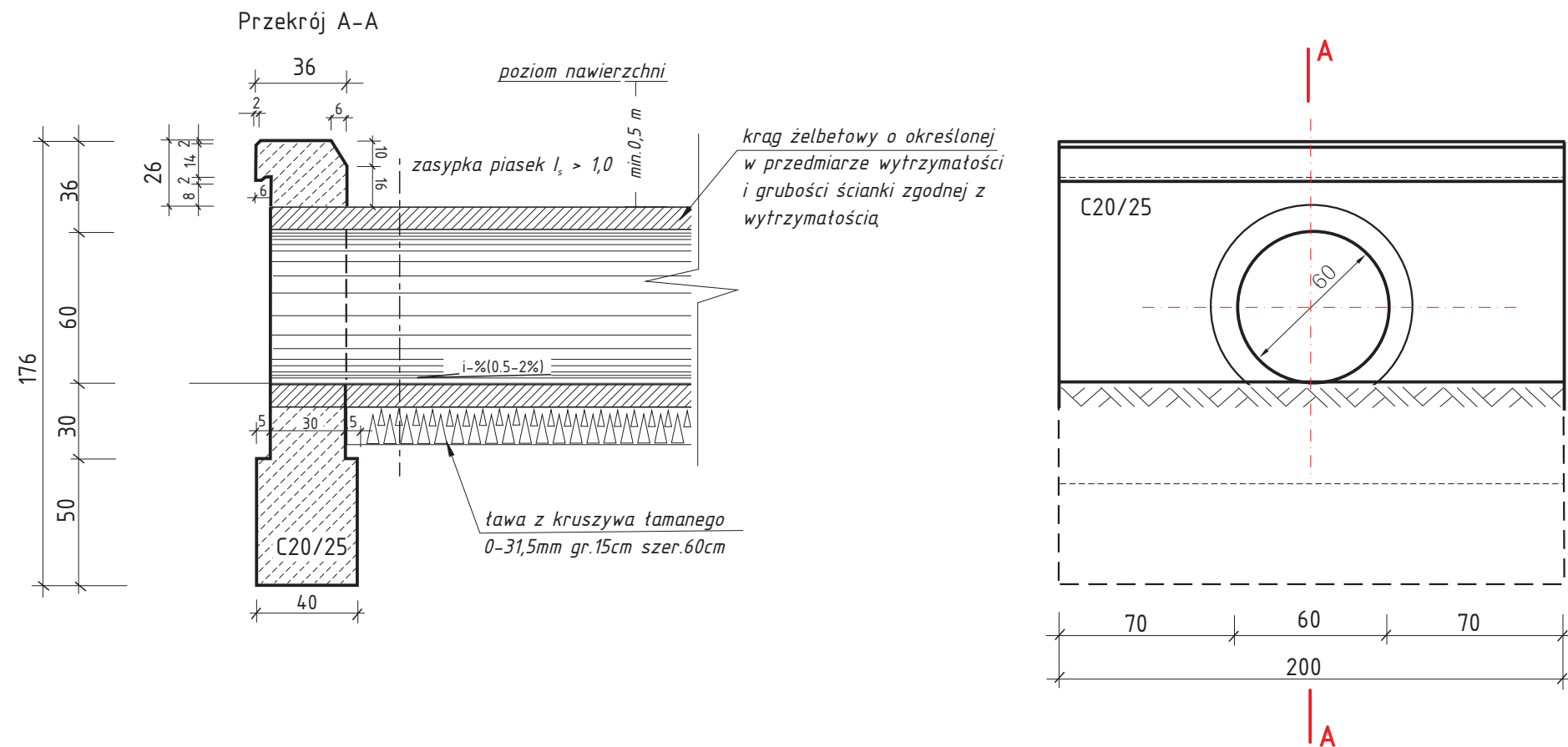


# Konstrukcja obudowy wlotu i wylotu SKALA 1:25



## Zestawienie ilości materiałów:

1. Rury żelbetowe o określonej w przedm. dł. i wytrzymałości
2. Beton fundamentów ścianek czołowych 2szt. -  $0,8\text{m}^3$
3. Beton ścianek czołowych 2szt. -  $1,21\text{m}^3$
4. Powierzchnia pod izolację -  $23\text{m}^2$

$$V = 2,01\text{m}^3$$

Jedn. projektująca Usługi Biurowo-Projektowe Anna Grzeszczak		Stadium Projekt Budowlany	
Zleceniodawca Gmina Skalmierz	Umowa Nr BID 5540/01/08	Skala 1: 25	Nr Rys. 3
Nazwa Przedsięwzięcia: Przebudowa drogi gminnej 003524T Zakrzów-Baranów odc.2 od km 1+511,5 do km 3+365,81			
Obudowa wlotu i wylotu przepustu $\phi$ 60cm			Data 03/2008
AUTOR (imię i nazwisko)	funkcja	nr uprawnień	podpisy
mgr inż. Jarosław Winiarski	projektant	122/Tbg/98	
inż. Maciej Grzeszczak	asystent		